

# ULTRAMINI

Spanformer Typ D  
chipformer Type D

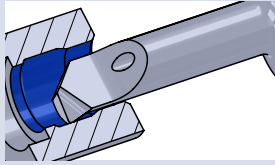
## ULTRAMINI

Bohrungsbearbeitung  
ab  $\varnothing$  0.2 mm

grooving, boring and profiling  
starting at  $\varnothing$  0.2 mm

## Übersicht

summary



**Schneideinsätze**  
Ausdrehen und Kopieren

**inserts**  
boring and profiling

**Maße**  
dimensions  
[mm]

**Seite**  
page

**Typ 050...D**

Ausdrehen und Kopieren  
mit Spanformer Typ D  
für bessere Spankontrolle

boring and profiling  
with chipformer Type D  
for better chipcontrol

D min. 2.0 - 6.8

... 3

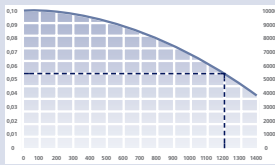
Performanceline  
**Typ P50...D**

Ausdrehen und Kopieren  
mit Spanformer Typ D  
für bessere Spankontrolle  
und innerer Kühlmittelzufuhr

boring and profiling  
with chipformer Type D  
for better chipcontrol  
and through coolant

D min. 2.0 - 6.8

... 5



**Technische Hinweise**

**Technical instructions**

**Seite**  
page

Allgemeine Informationen und  
Schnittdaten Typ D

General instructions and  
cutting data type D

... 7

# ULTRAMINI

Bohrungsbearbeitung  
ab  $\varnothing 0.2 \text{ mm}$

grooving, boring and profiling  
starting at  $\varnothing 0.2 \text{ mm}$

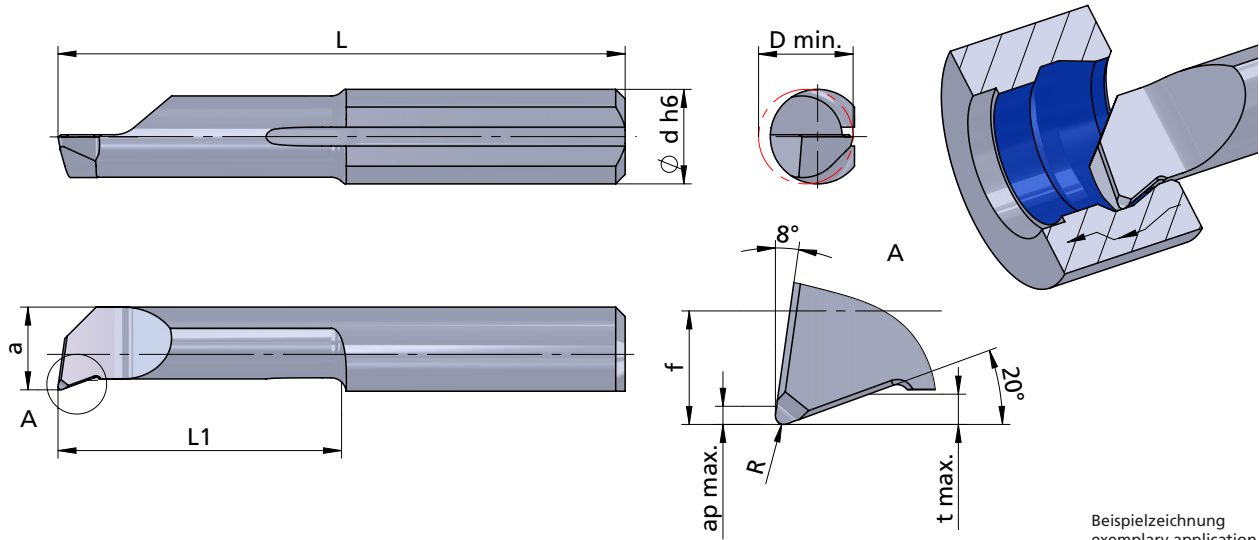
# Typ 050...D

Ausdrehen und Kopieren  
mit Spanformer Typ D  
für bessere Spankontrolle

boring and profiling  
with chipformer Type D  
for better chipcontrol

D min. 2.0 - 6.8 mm  
Auskrägung (L1) bis 5x D

D min. 2.0 - 6.8 mm  
overhang length (L1) up to 5x D



Rechts (R): wie gezeichnet  
Links (L): spiegelbildlich

righthand (R): as shown  
lefthand version (L): mirror image

Abmessungen in mm

dimensions in mm

Bestellnummer part number	R	f	a	L	L1	t max.	D min.	Ø d h6	ap max.	Klemmhalter Typ toolholder type	
										P04C	K10F
R/L 050.2-10D	0.05	-0.3	1.7	24	10	0.1	2.0	4.0	0.12	●	645... 640... ...4
R/L 050.3-10D	0.1	0.6	2.6	24	10	0.2	2.8	4.0	0.23	●	
R/L 050.3-16D	0.1	0.6	2.6	30	16	0.2	2.8	4.0	0.23	●	
R/L 050.4-10D	0.1	1.5	3.5	24	10	0.3	4.0	4.0	0.23	●	
R/L 050.4-16D	0.1	1.5	3.5	30	16	0.3	4.0	4.0	0.23	●	
R/L 050.4-20D	0.1	1.5	3.5	34	20	0.3	4.0	4.0	0.23	●	650... ...5
R/L 050.5-10D	0.15	1.9	4.4	25	10	0.5	5.0	5.0	0.30	●	
R/L 050.5-15D	0.15	1.9	4.4	30	15	0.5	5.0	5.0	0.30	●	
R/L 050.5-20D	0.15	1.9	4.4	35	20	0.5	5.0	5.0	0.30	●	
R/L 050.5-25D	0.15	1.9	4.4	40	25	0.5	5.0	5.0	0.30	●	
↳ ...											

Weitere HM Sorten können Sie in der Sortenübersicht im Kapitel "Technische Hinweise" und der Preisliste finden.

Bestellbeispiel:  
für rechte Ausführung und Sorte  
R050.2-10D/P04C

weitere Informationen:

- siehe Technische Hinweise

more informations:

- look at the technical instructions

More carbide grades you can find in the grades summary in the chapter "technical instructions" and in the price list.

order-example:  
righthand version and grade  
R050.2-10D/P04C

# ULTRAMINI

Bohrungsbearbeitung  
ab  $\varnothing 0.2$  mm

grooving, boring and profiling  
starting at  $\varnothing 0.2$  mm

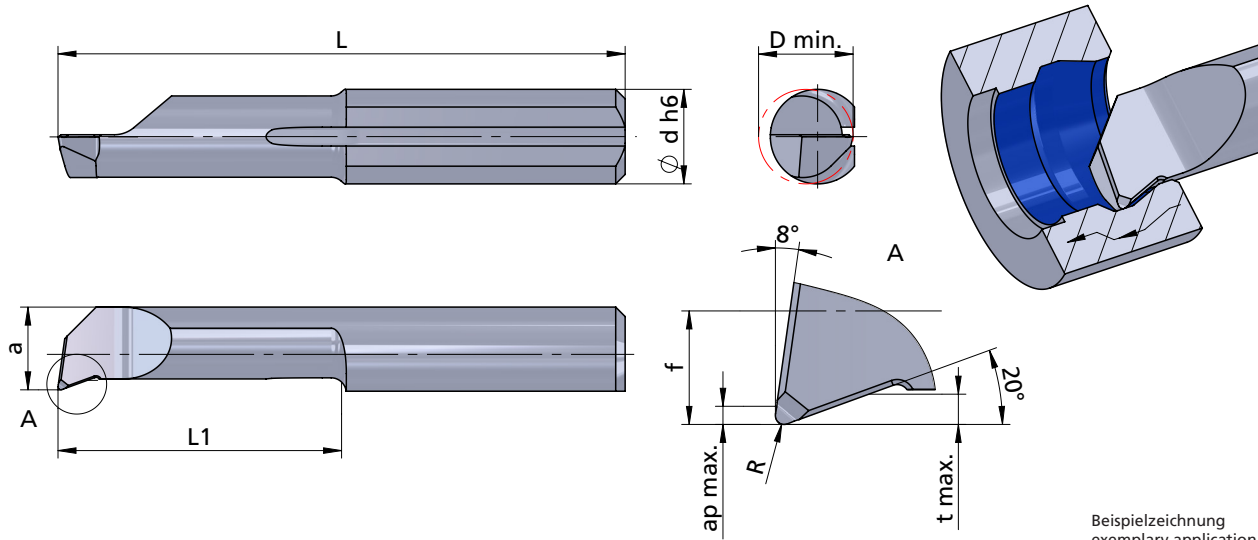
# Typ 050...D

Ausdrehen und Kopieren  
mit Spanformer Typ D  
für bessere Spankontrolle

boring and profiling  
with chipformer Type D  
for better chipcontrol

D min. 2.0 - 6.8 mm  
Auskrägung (L1) bis 5x D

D min. 2.0 - 6.8 mm  
overhang length (L1) up to 5x D



Beispielzeichnung  
exemplary application

Rechts (R): wie gezeichnet  
Links (L): spiegelbildlich

righthand (R): as shown  
lefthand version (L): mirror image

Abmessungen in mm

dimensions in mm

Bestellnummer part number	R	f	a	L	L1	t max.	D min.	Ø d h6	ap max.	Klemmhalter Typ toolholder type	
										P04C	K10F
...											
R/L 050.6-15D	0.15	2.3	5.3	30	15	0.5	6.0	6.0	0.30	●	676...
R/L 050.6-22D	0.15	2.3	5.3	37	22	0.5	6.0	6.0	0.30	●	
R/L 050.6-25D	0.15	2.3	5.3	40	25	0.5	6.0	6.0	0.30	●	
R/L 050.6-30D	0.15	2.3	5.3	45	30	0.5	6.0	6.0	0.30	●	
R/L 050.7-20D	0.15	2.8	6.3	35	20	0.6	6.8	7.0	0.30	●	670... 687... ...7
R/L 050.7-25D	0.15	2.8	6.3	40	25	0.6	6.8	7.0	0.30	●	
R/L 050.7-30D	0.15	2.8	6.3	45	30	0.6	6.8	7.0	0.30	●	
R/L 050.7-35D	0.15	2.8	6.3	50	35	0.6	6.8	7.0	0.30	●	

Weitere HM Sorten können Sie in der Sortenübersicht im Kapitel "Technische Hinweise" und der Preisliste finden.

weitere Informationen:  
• siehe Technische Hinweise

More carbide grades you can find in the grades summary in the chapter "technical instructions" and in the price list.

Bestellbeispiel:  
für rechte Ausführung und Sorte  
R050.6-15D/P04C

more informations:  
• look at the technical instructions

order-example:  
righthand version and grade  
R050.6-15D/P04C

# ULTRAMINI

Bohrungsbearbeitung  
ab  $\varnothing 0.2$  mm

grooving, boring and profiling  
starting at  $\varnothing 0.2$  mm

# Typ P50...D

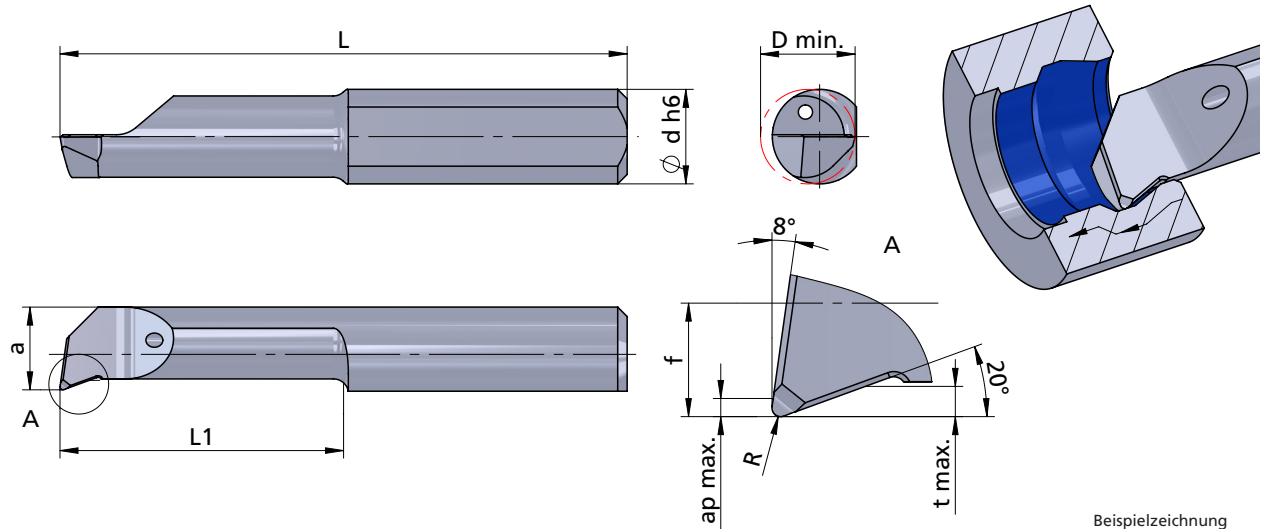
Ausdrehen und Kopieren  
mit Spanformer Typ D  
für bessere Spankontrolle  
und innerer Kühlmittelzufuhr

boring and profiling  
with chipformer Type D  
for better chipcontrol  
and through coolant

# Performanceline

D min. 2.0 - 6.8 mm  
Auskrägung (L1) bis 5x D

D min. 2.0 - 6.8 mm  
overhang length (L1) up to 5x D



Beispielzeichnung  
exemplary application

Rechts (R): wie gezeichnet  
Links (L): spiegelbildlich

righthand (R): as shown  
lefthand version (L): mirror image



Abmessungen in mm

dimensions in mm

Bestellnummer part number	R	f	a	L	L1	t max.	D min.	Ø d h6	ap max.	Klemmhalter Typ toolholder type	
										P04C	K10F
R/L P50.2-10D	0.05	-0.3	1.7	24	10	0.1	2.0	4.0	0.12	●	645... 640... ...4
R/L P50.3-10D	0.1	0.6	2.6	24	10	0.2	2.8	4.0	0.23	●	
R/L P50.3-16D	0.1	0.6	2.6	30	16	0.2	2.8	4.0	0.23	●	
R/L P50.4-10D	0.1	1.5	3.5	24	10	0.3	4.0	4.0	0.23	●	
R/L P50.4-16D	0.1	1.5	3.5	30	16	0.3	4.0	4.0	0.23	●	
R/L P50.4-20D	0.1	1.5	3.5	34	20	0.3	4.0	4.0	0.23	●	650... ...5
R/L P50.5-10D	0.15	1.9	4.4	25	10	0.5	5.0	5.0	0.30	●	
R/L P50.5-15D	0.15	1.9	4.4	30	15	0.5	5.0	5.0	0.30	●	
R/L P50.5-20D	0.15	1.9	4.4	35	20	0.5	5.0	5.0	0.30	●	
R/L P50.5-25D	0.15	1.9	4.4	40	25	0.5	5.0	5.0	0.30	●	
↳ ...											

Weitere HM Sorten können Sie in der Sortenübersicht im Kapitel "Technische Hinweise" und der Preisliste finden.

Bestellbeispiel:  
für rechte Ausführung und Sorte  
RP50.2-10D/P04C

weitere Informationen:

- siehe Technische Hinweise

more informations:

- look at the technical instructions

More carbide grades you can find in the grades summary in the chapter "technical instructions" and in the price list.

order-example:  
righthand version and grade  
RP50.2-10D/P04C

# ULTRAMINI

Bohrungsbearbeitung  
ab  $\varnothing 0.2$  mm

grooving, boring and profiling  
starting at  $\varnothing 0.2$  mm

# Typ P50...D

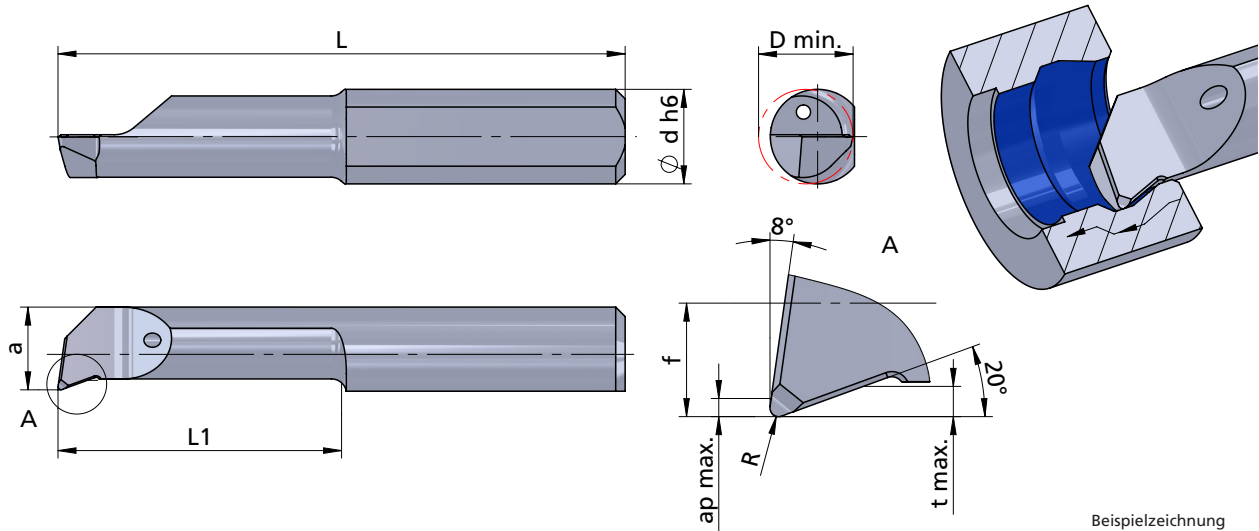
Ausdrehen und Kopieren  
mit Spanformer Typ D  
für bessere Spankontrolle  
und innerer Kühlmittelzufuhr

boring and profiling  
with chipformer Type D  
for better chipcontrol  
and through coolant

# Performanceline

D min. 2.0 - 6.8 mm  
Auskrägung (L1) bis 5x D

D min. 2.0 - 6.8 mm  
overhang length (L1) up to 5x D



Beispielzeichnung  
exemplary application

Rechts (R): wie gezeichnet  
Links (L): spiegelbildlich

righthand (R): as shown  
lefthand version (L): mirror image



Abmessungen in mm

dimensions in mm

Bestellnummer part number	R	f	a	L	L1	t max.	D min.	Ø d h6	ap max.	Klemmhalter Typ toolholder type	
										P04C	K10F
...											
R/L P50.6-15D	0.15	2.3	5.3	30	15	0.5	6.0	6.0	0.30	●	676...
R/L P50.6-22D	0.15	2.3	5.3	37	22	0.5	6.0	6.0	0.30	●	
R/L P50.6-25D	0.15	2.3	5.3	40	25	0.5	6.0	6.0	0.30	●	
R/L P50.6-30D	0.15	2.3	5.3	45	30	0.5	6.0	6.0	0.30	●	
R/L P50.7-20D	0.15	2.8	6.3	35	20	0.6	6.8	7.0	0.30	●	670... 687... ...7
R/L P50.7-25D	0.15	2.8	6.3	40	25	0.6	6.8	7.0	0.30	●	
R/L P50.7-30D	0.15	2.8	6.3	45	30	0.6	6.8	7.0	0.30	●	
R/L P50.7-35D	0.15	2.8	6.3	50	35	0.6	6.8	7.0	0.30	●	

Weitere HM Sorten können Sie in der Sortenübersicht im Kapitel "Technische Hinweise" und der Preisliste finden.

weitere Informationen:  
• siehe Technische Hinweise

More carbide grades you can find in the grades summary in the chapter "technical instructions" and in the price list.

Bestellbeispiel:  
für rechte Ausführung und Sorte  
RP50.6-15D/P04C

more informations:  
• look at the technical instructions

order-example:  
righthand version and grade  
RP50.6-15D/P04C

## ULTRAMINI

Bohrungsbearbeitung  
ab  $\varnothing 0.2 \text{ mm}$

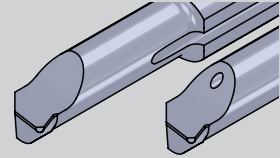
grooving, boring and profiling  
starting at  $\varnothing 0.2 \text{ mm}$

## Technische Hinweise

Allgemeine Informationen und  
Schnittdaten Typ D

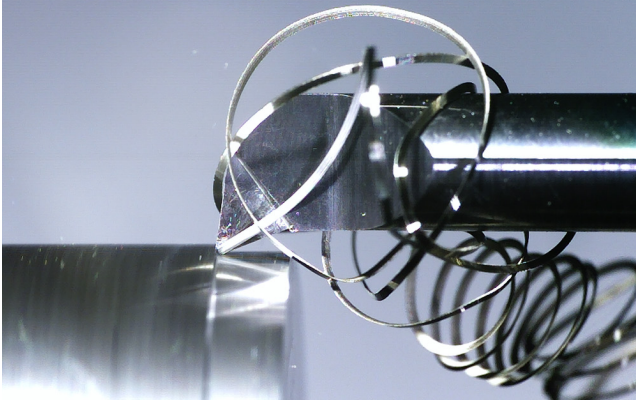
Technical instructions,  
General instructions and  
cutting data type D

Typ 050...D  
Typ P50...D



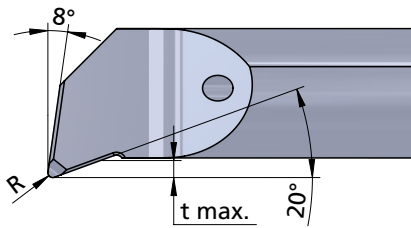
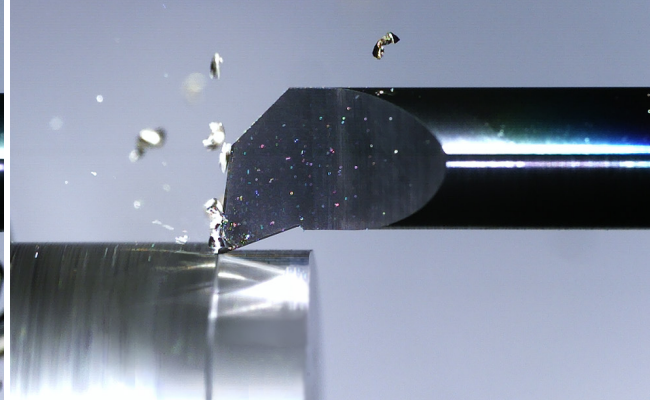
### IHR PROBLEM ? / YOUR PROBLEM ?

lange unkontrollierte Späne / long uncontrolled chips



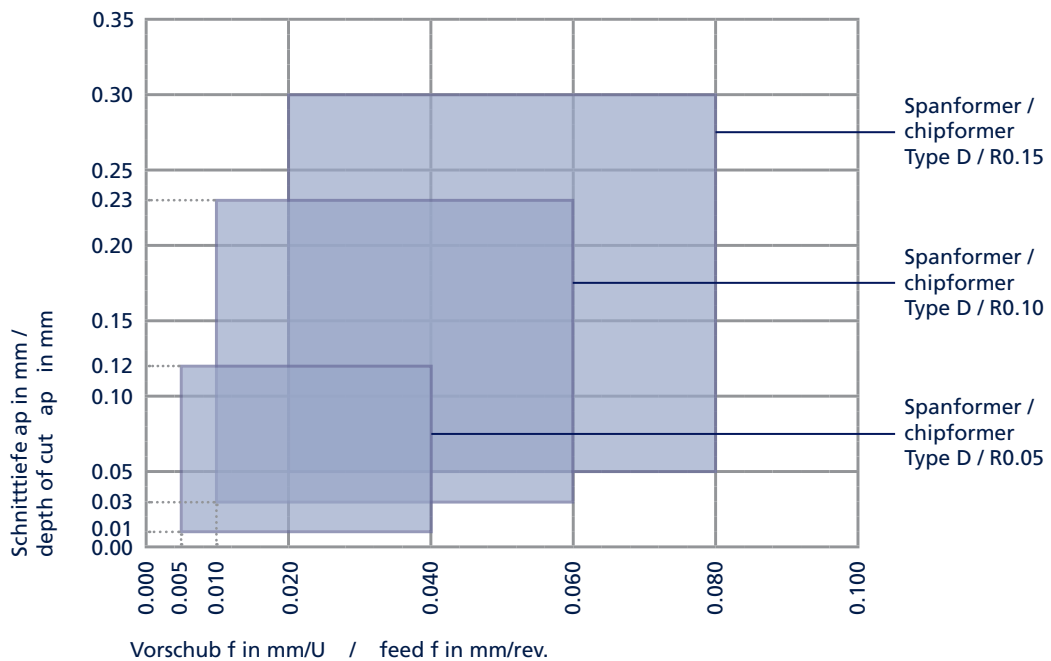
### UNSERE LÖSUNG ! / OUR SOLUTION !

kurze kontrollierte Späne durch Spanformer Typ D /  
short controlled chips by chipformer Type D



- Optimale Spanbildung durch Spanformer Typ D
- Sehr gute Spankontrolle
- verbesserter Spanbruch

- Optimal chip formation thanks to chipformer Type D
- Excellent chip control
- Improved chip breaking



**Span ...**  
chip

... **kontrolle**  
control

... **form**  
shape

... **bruch**  
breakage

... **abfuhr**  
evacuation

**Dümmel®**

**FORMT PRÄZISION - LIEFERT PERFORMANCE**  
shaping precision – delivering performance

